

# ER15-4-1600

EFORT

ER15-4-1600,  
手腕可搬运质量15 kg, 可达半径1625 mm。

## ■ 功能特点

可集成专用于冲压应用的工艺包, 编程操作更简单, 帮助客户快速投产;  
高刚性本体设计, 机器人动态性能更强, 高速运行更稳定。

## ■ 适用场景

可应用于搬运(机床上下料)场景。

## ■ 适用行业

适用于金属制品、仓储物流等行业。

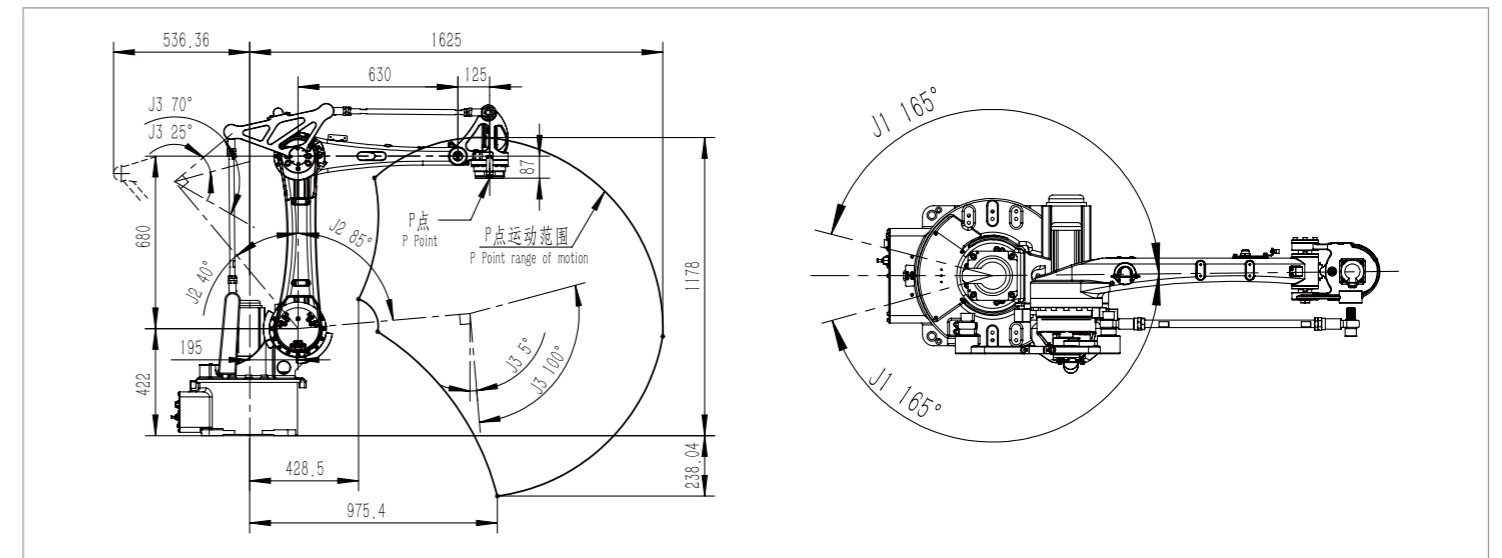


## 产品参数 / SPECIFICATIONS

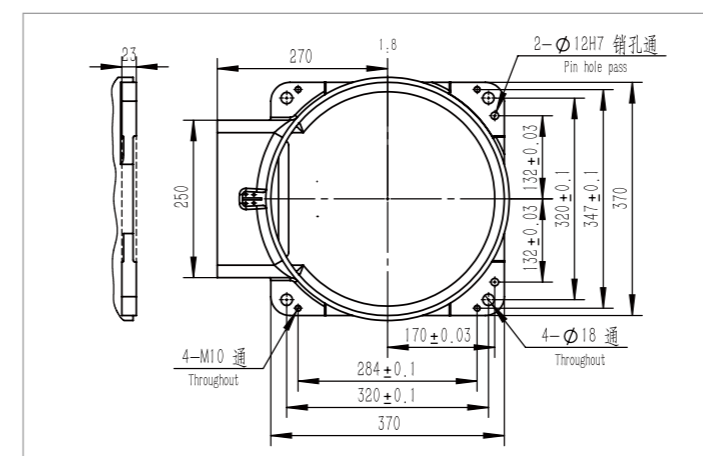
型号	ER15-4-1600	
机构	多关节型机器人	
控制轴数	4轴	
手腕可搬运质量	15 kg	
重复定位精度	±0.07 mm	
本体重量	180 kg	
可达半径	1625 mm	
本体防护等级	IP54 / IP65(手腕)	
控制柜防护等级	IP20 / IP54(选配)	
安装条件	环境温度	0~45 °C
	环境湿度	RH≤80% (无结露)
	振动加速度	4.9 m/s <sup>2</sup> (0.5 G以下)

驱动方式	AC伺服驱动	
安装方式	地面	
手腕允许 负载转矩	J4	27.5 N·m
手腕允许 负载转动惯量	J4	3.6 kg·m <sup>2</sup>
最大单轴速度	J1	175°/sec
	J2	165°/sec
	J3	155°/sec
	J4	330°/sec
各轴运动范围	J1	±165°
	J2	+40°/-85°
	J3	+100°/-70°
	J4	±360°
	J2+J3	-90°≤(J2+J3)≤+15°

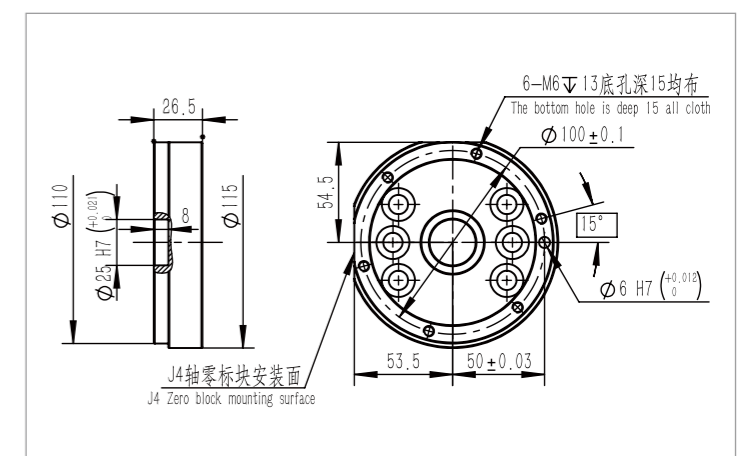
## 动作范围 / OPERATING SPACE



## 底座安装尺寸 / BASE MOUNTING SIZE



## 末端法兰安装尺寸 / END FLANGE MOUNTING SIZE



埃夫特智能装备股份有限公司  
EFORT INTELLIGENT EQUIPMENT CO.,LTD.

公司热线: 400-052-8877

公司地址: 中国(安徽)自由贸易试验区芜湖片区万春东路96号

WWW.EFORT.COM.CN



扫码查看说明书